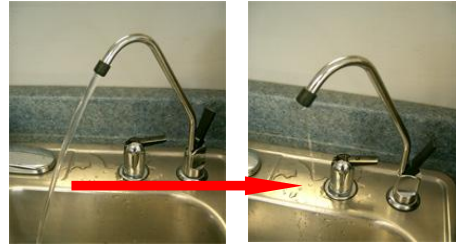
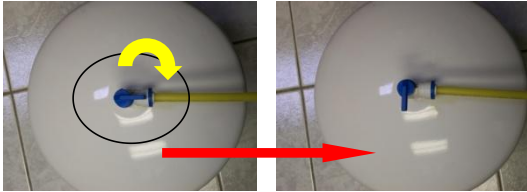




## 自己動手，更換濾水芯的程序：

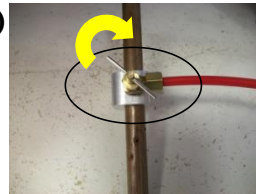
1. A: 關閉儲水缸  
(順時針方向旋轉，閥門與水管成垂直 90°)



- B: 打開飲用水龍頭 (出水由快變慢)

2. 關閉供水掣 (順時針方向旋轉至緊)

這時飲用水龍頭出水已很少，  
直至飲用水龍頭停止出水。



3. 用一個塑膠器皿盛在底下，套上板手，順時針方向旋轉扭開過濾芯(這時需要稍為用力)。由外往裡把需要更換濾芯的外殼逐一拆除。
4. 更換濾芯後，把裝有濾芯的外殼由裡往外逐一裝回，用板手逆時針方向旋緊，不要太緊，不漏水便可。

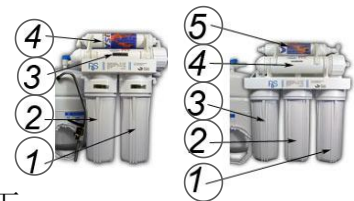
開 Open



關 Close



- ◇ 三層過濾需更換：① 活性炭濾芯 ③ 活性炭濾芯
- ◇ 四層過濾需更換：① 棉芯 ② 活性炭濾芯
- ◇ 五層過濾需更換：① 棉芯 ② 活性炭粉 ③ 活性炭濾芯



5. 若需更換最後一枝濾芯 ④ 或 ⑤ (管型活性炭粉濾芯)做法如下：

- A: 將管型濾芯從架中取出



- C: 按濾芯指示的水流方向插回水管



- B: 用手按住管鎖後，把水管拔出

更換管型濾芯，必須放兩缸水後才可安全飲用 (每 3-4 小時滿一儲水缸) 放水可按程序 1B

**濾水芯更換完成後，緊記將程序 1 和 2 還原。**